

Faites découvrir  
les métiers de votre entreprise dès  
l'école primaire !

Rejoignez la Fondation  
Entreprise Réussite Scolaire  
et ses partenaires pour  
valoriser les métiers et  
contribuer à l'égalité  
des chances.



## ÊTRE PARTENAIRE DE LA FERS, C'EST :

- ✓ **Soutenir une action** concrète qui accompagne la démarche RSE de mon entreprise pour travailler sur les métiers d'aujourd'hui et de demain dès le plus jeune âge.
- ✓ **Participer à un projet** unique en France qui connecte l'école et l'entreprise dès le primaire pour ouvrir les horizons des enfants.
- ✓ **Permettre à vos salariés de parler de leurs métiers** dans les classes et porter avec fierté les missions de votre entreprise.
- ✓ **Intégrer le réseau** des partenaires de la FERS, connecteur historique entre différents univers : collectivités territoriales, entreprises, Education Nationale, société civile...

### REJOIGNEZ-NOUS

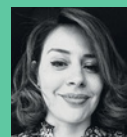
pour atteindre notre objectif annuel  
de sensibiliser plus de 2 500 enfants !



<https://urlz.fr/qOBj>

Avec 1000 €, vous contribuez à agrandir le champ des possibles d'une classe.  
Votre contribution ouvre droit à une déduction fiscale\*.

\*à hauteur de 60% pour les entreprises et 66 % pour les particuliers  
Un don de 1000 € revient à 400 € après déduction fiscale



**Nora Chouag**  
Déléguée Générale  
nora.chouag@fers.asso.fr  
06 46 85 03 53

FERS69 fondation.fers fers-donner-des-ailes

FERS | 87 rue Hénon | 69004 LYON | 04 26 20 69 82 | fers@fers.asso.fr  
www.fers.education



# QUAND JE SERAI GRAND.E, JE SERAI...



un parcours en primaire et au collège pour renforcer la relation école entreprise

La **Fondation Entreprise Réussite Scolaire** est une fondation sous l'égide de la Fondation Innovation et Transitions **créée par la Ville de Lyon et des entreprises du territoire.**

Elle travaille en partenariat étroit avec la Direction des services départementaux de l'Education Nationale (DSDEN).

La **FERS favorise les partenariats entre l'école et les acteurs du territoire pour préparer l'avenir des enfants en élevant leurs aspirations et en ouvrant le champ des possibles.**

Depuis plus de 30 ans, elle a sensibilisé plus de 70 000 élèves à travers des outils pédagogiques ludiques pour **découvrir les métiers et secteurs d'activités dès le plus jeune âge.**



Au-delà de sa valeur pédagogique, la découverte des métiers dès le primaire, permet **d'intervenir avant la mise en place des stéréotypes et de l'autocensure.**

Ce nouveau parcours pédagogique conçu par un Conseil Scientifique pluridisciplinaire (*Académie, Rectorat, enseignant.e.s, CANOPE, Ville de Lyon, FREREF, ONISEP...*) permet **d'aborder avec plus d'ouverture et de sérénité le parcours d'orientation**

A travers ce programme éducatif, les enfants élèvent leurs aspirations, apprennent à mieux se connaître et préparent leur avenir en se projetant dans des parcours de réussite.



1

## PRÉPARATION ET INTRODUCTION AU PARCOURS

- Questionner les représentations
- Donner une culture générale sur le travail et les métiers



2

## RENCONTRES ET ACTIVITÉS SUR LE TERRITOIRE

Des rencontres métiers et des visites sur le territoire

- Valoriser la richesse du territoire de proximité
- Décloisonner les univers, permettre aux élèves de sortir de la classe ou d'accueillir des adultes en classe



## PROJECTION DE L'ENFANT VERS L'AVENIR

Participation au concours «Quand je serai grand.e je serai...»

3

- Se projeter vers l'avenir
- Faire le lien entre les apprentissages scolaires, la connaissance de soi et ses futures activités